



**Państwowe Gospodarstwo Leśne
Lasy Państwowe**

**Kompleksowy projekt
adaptacji lasów i leśnictwa
do zmian klimatu - mała
retencja oraz
przeciwdziałanie erozji
wodnej na terenach
nizinnych w Nadleśnictwie
Nowa Sól.**



**Rzeczpospolita
Polska**



Lasy Państwowe

**Unia Europejska
Fundusz Spójności**



www.lasy.gov.pl

- 113 tys. m³ potencjalnie retencjonowanej wody.;
- 60 decyzji, pozwoleń, uzgodnień, zawiadomień itp.;
- 55 urządzeń piętrzących – progów, zastawek, mnychów, brodów, grobli itp.;
- 35 obiektów „rozliczeniowych”- czyli mokradeł, rozlewisk, bagien;
- 13 kompleksowych zadań wyróżniających się geograficznie, które posiadają odrębne nazwy;
- 5 to liczba umów zawarta na potrzeby realizacji „Projektu...” (1 projekt po 2 na budowę i nadzór)
- 4 to liczba leśnictw na terenie których realizowano „Projekt...”
- 3 to liczba powiatów i jednocześnie liczba gmin gdzie procedowano dokumentację



- Wartość „Projektu ...” – **5 408 189,14 zł**
- 4 596 960,77 zł środki UE – 811 237,37 zł środki własne
- 19.11.2015 opracowanie koncepcji – Program Funkcjonalno-Użytkowy
- 25.11.2016 – podpisanie Porozumienia nr 110/2016 pomiędzy DGLP i Nadleśnictwem w sprawie realizacji „Kompleksowego projektu adaptacji lasów i leśnictwa do zmian klimatu – mała retencja oraz przeciwdziałanie erozji wodnej na terenach nizinnych” (MRN2). Wartość Projektu określono na 5 049 000 zł.
- 31.07.2018 podpisanie umowy na wykonanie dokumentacji projektowej o wartości 269 000 netto. Czas realizacji prac projektowych to 18 miesięcy tj. do 31. 01 2020 r.



- Zapomniane oczka 14-08-1.2-10
- Liczba obiektów rozliczeniowych – 7 szt.
- Potencjalna retencja – 12,3 tys. m³
- Wartość zadania – 898 511,23 zł



- Stara cegielnia 14-08-1.2-08
- Liczba obiektów rozliczeniowych – 5 szt.
- Potencjalna retencja – 4,2 tys. m³
- Wartość zadania – 422 423,45 zł



- Uroczysko 14-08-1.2-09
- Liczba obiektów rozliczeniowych – 3 szt.
- Potencjalna retencja – 12,2 tys. m³
- Wartość zadania – 203 869,69 zł



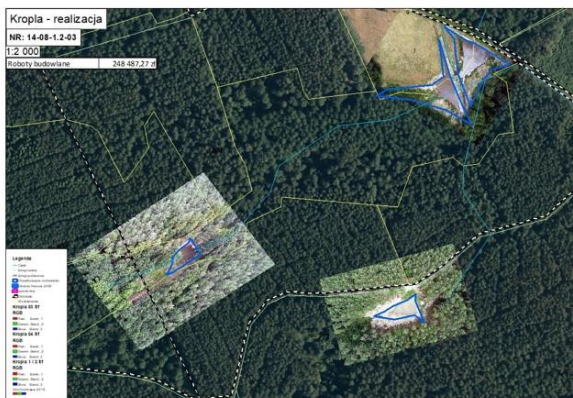
- Kępa 14-08-1.2-06
- Liczba obiektów rozliczeniowych – 3 szt.
- Potencjalna retencja – 13 tys. m³
- Wartość zadania – 245 022,55 zł



- Pod Naglem 14-08-1.2-04
- Liczba obiektów rozliczeniowych – 2 szt.
- Potencjalna retencja – 4,1 tys. m³
- Wartość zadania – 135 602,32 zł



- Kropla 14-08-1.2-03
- Liczba obiektów rozliczeniowych – 3 szt.
- Potencjalna retencja – 10,6 tys. m³
- Wartość zadania – 248 487,27 zł



- Przy wieży 14-08-1.2-02
- Liczba obiektów rozliczeniowych – 1 szt.
- Potencjalna retencja – 4,2 tys. m³
- Wartość zadania – 211 758,49 zł



- Mokradła nad Męcina 14-08-1.2-01
- Liczba obiektów rozliczeniowych – 3 szt.
- Potencjalna retencja – 16,1 tys. m³
- Wartość zadania -1 335 196,76 zł



- Pod Księżą górką 14-08-1.2-05
- Liczba obiektów rozliczeniowych – 1 szt.
- Potencjalna retencja – 4,7 tys. m³
- Wartość zadania – 435 034,58 zł



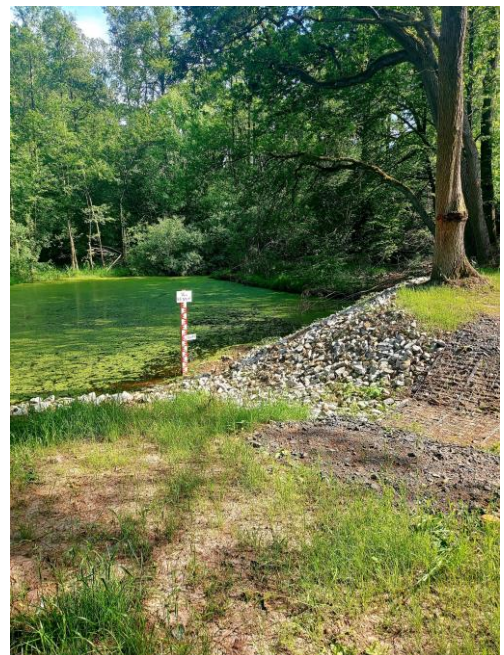
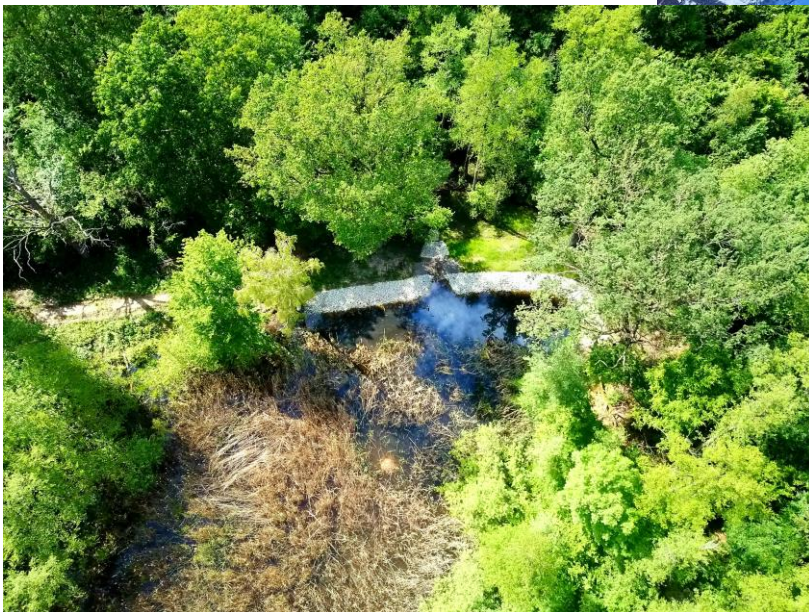
- Garbacz 14-08-1.2-07
- Liczba obiektów rozliczeniowych – 3 szt.
- Potencjalna retencja – 8,6 tys. m³
- Wartość zadania – 195 160,99 zł



- Uroczysko Zawada 14-08-1.2-13
- Liczba obiektów rozliczeniowych – 1 szt.
- Potencjalna retencja – 7,9 tys. m³
- Wartość zadania – 284 761,96 zł



- Źródłisko 14-08-1.2-12
- Liczba obiektów rozliczeniowych – 1 szt.
- Potencjalna retencja – 8,6 tys. m³
- Wartość zadania – 169 906,77 zł



- Buliński jar 14-08-1.2-11
- Liczba obiektów rozliczeniowych – 2 szt.
- Potencjalna retencja – 6,4 tys. m³
- Wartość zadania – 283 584,79 zł





**Państwowe Gospodarstwo Leśne
Lasy Państwowe**

Koordynator MRN
Rafał Nowak tel. 607655855
Nadleśnictwo Nowa Sól
ul. Ciepiewska 9
67-100 Nowa Sól
NowaSol@zielonagora.lasy.gov.pl
tel. +48 68 387 24 31
fax +48 68 387 97 97